

# Infografies

una eina de comunicació per al bon govern

Per Santi Puerto



Pla de formació  
en participació ciutadana, bon govern  
i transparència 2022



Diputació de Girona



1822-2022





# Perquè una infografia

És la manera més clara i directa de transmetre i resumir la informació, d'una manera més o menys universal, és a dir, independentment de la llengua o l'edat i per tant, dels coneixements previs de la matèria del lector.

Recórrer a la iconografia estalviarà temps i farà que la informació sigui assimilada de manera diferent pel cervell i fent que romanguí més temps.

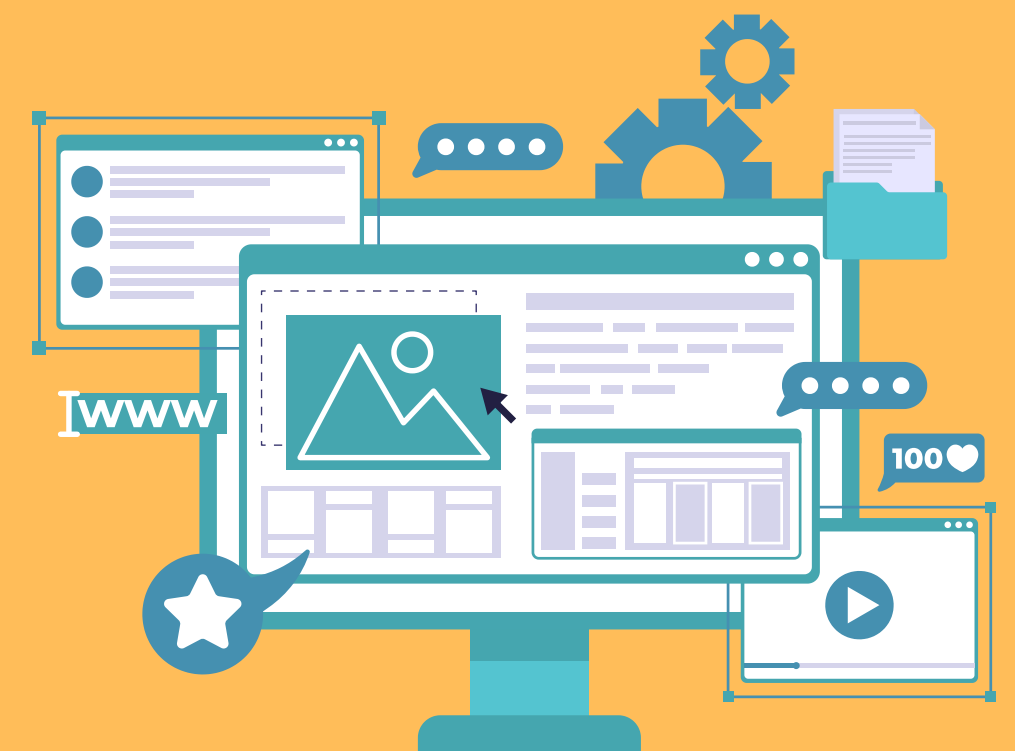
Una imatge val més que mil paraules.



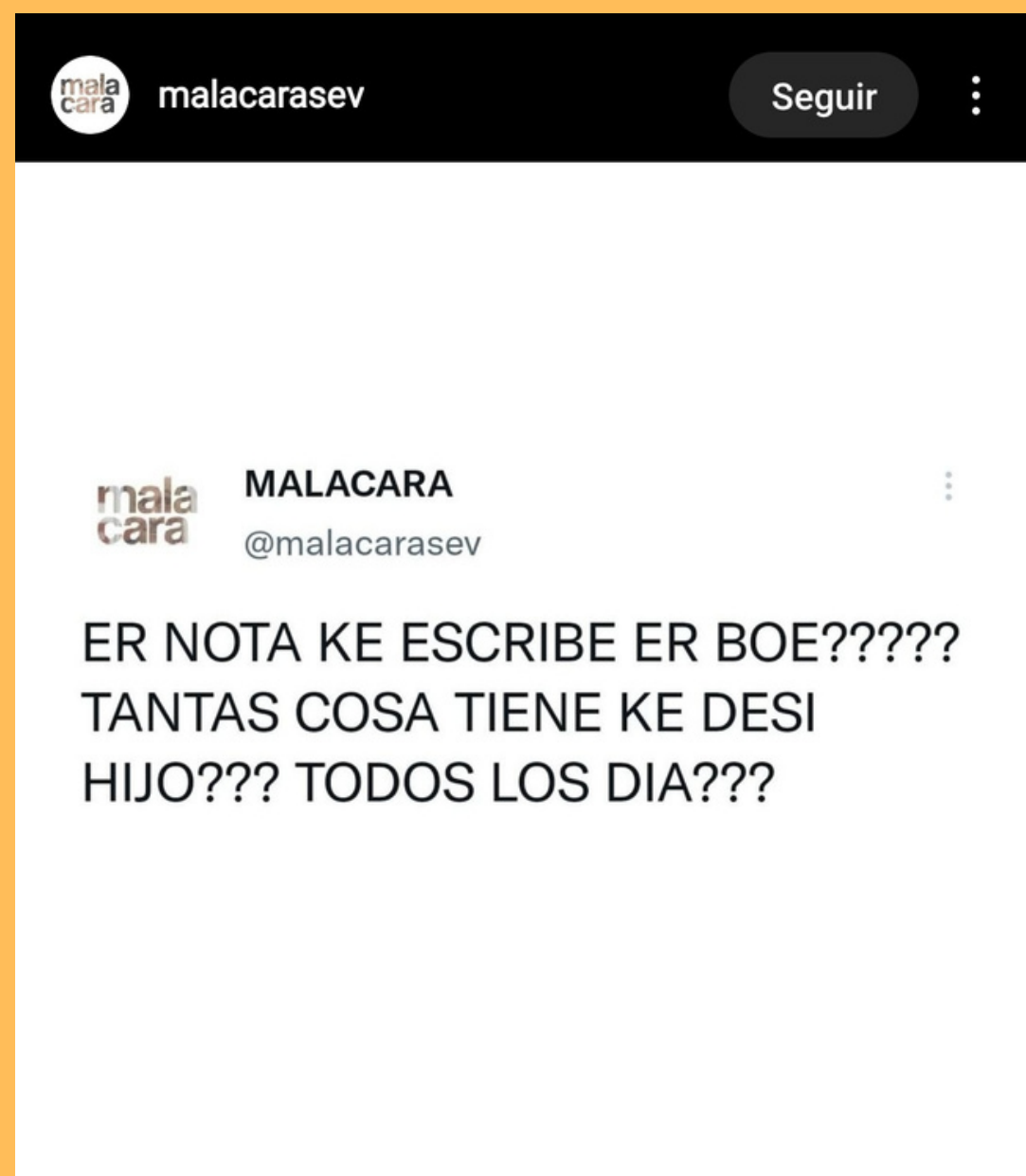
Sabem que la informació és poder. Però som conscients que el ciutadà no és una pilota de tennis que ha d'anar rebotant d'àrea en àrea per obtenir-la?

És la nostra responsabilitat compartir-la sense oblidar que **menys és més.**

**Penjar un PDF en un apartat de la seu electrònica és suficient per complir la llei, però per informar al ciutadà? (...)**



# Empatia



# Empatia II

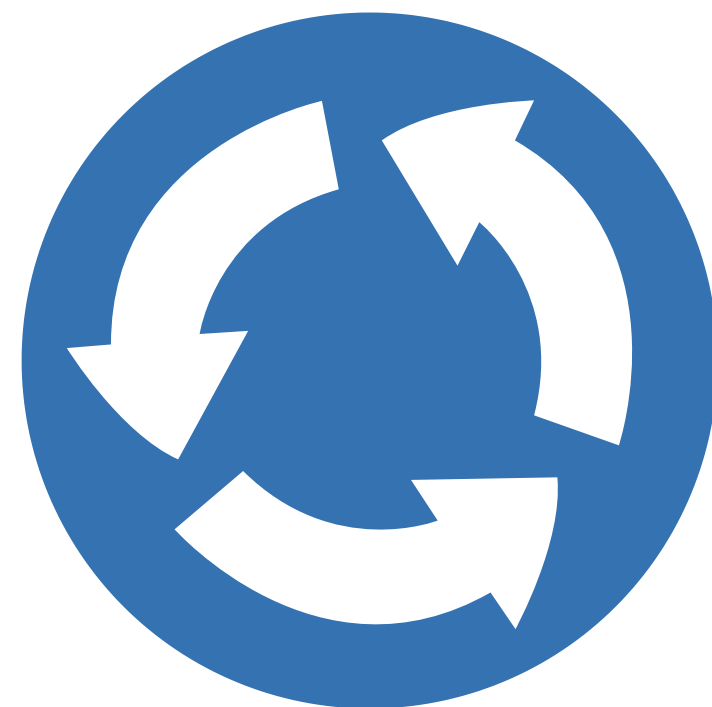
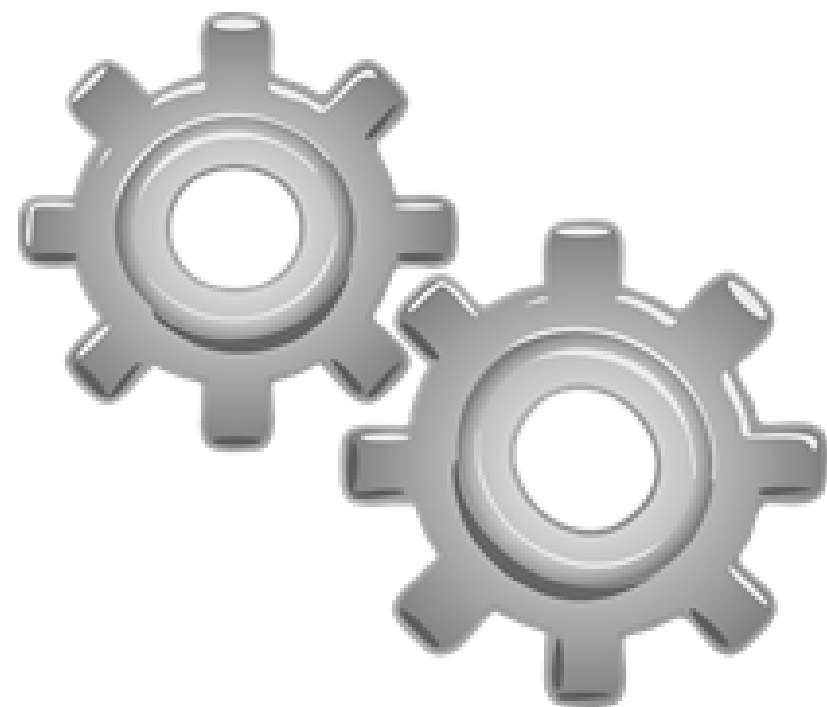
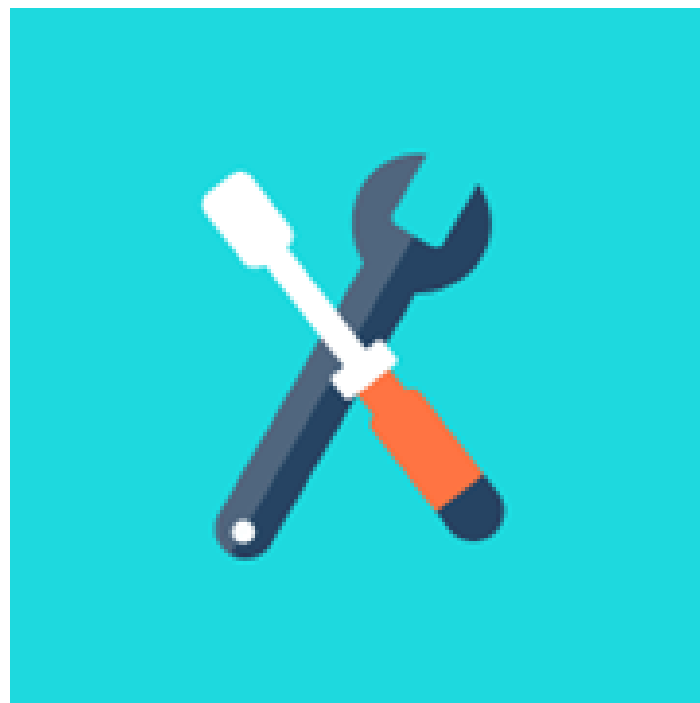
Anècdota: abril de 2014, estic al centre de Pekín tinc un bitllet de tren sense cap número imprès...



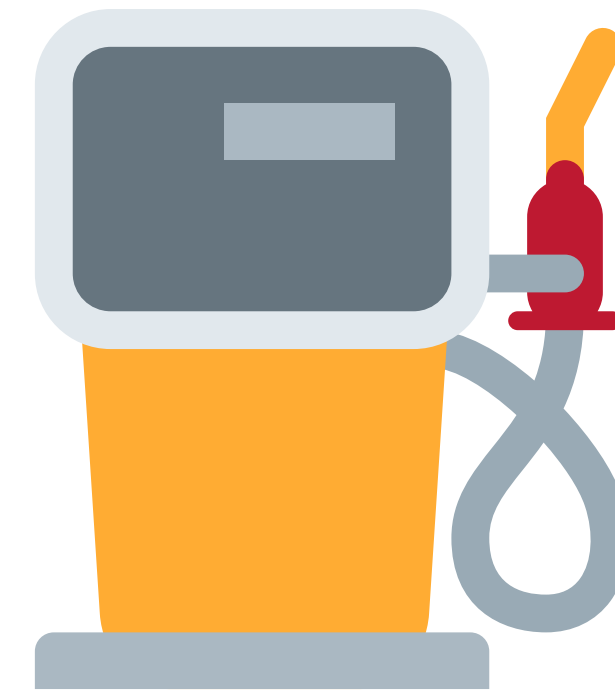
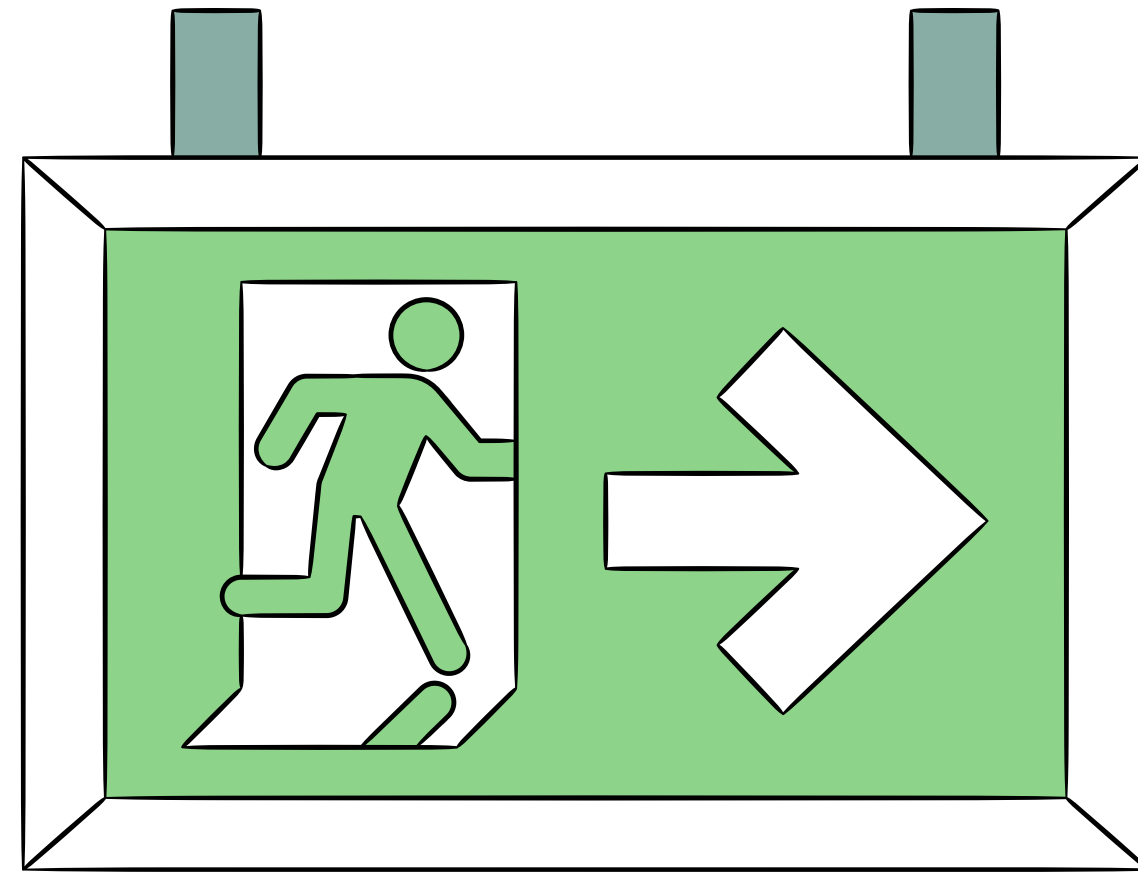
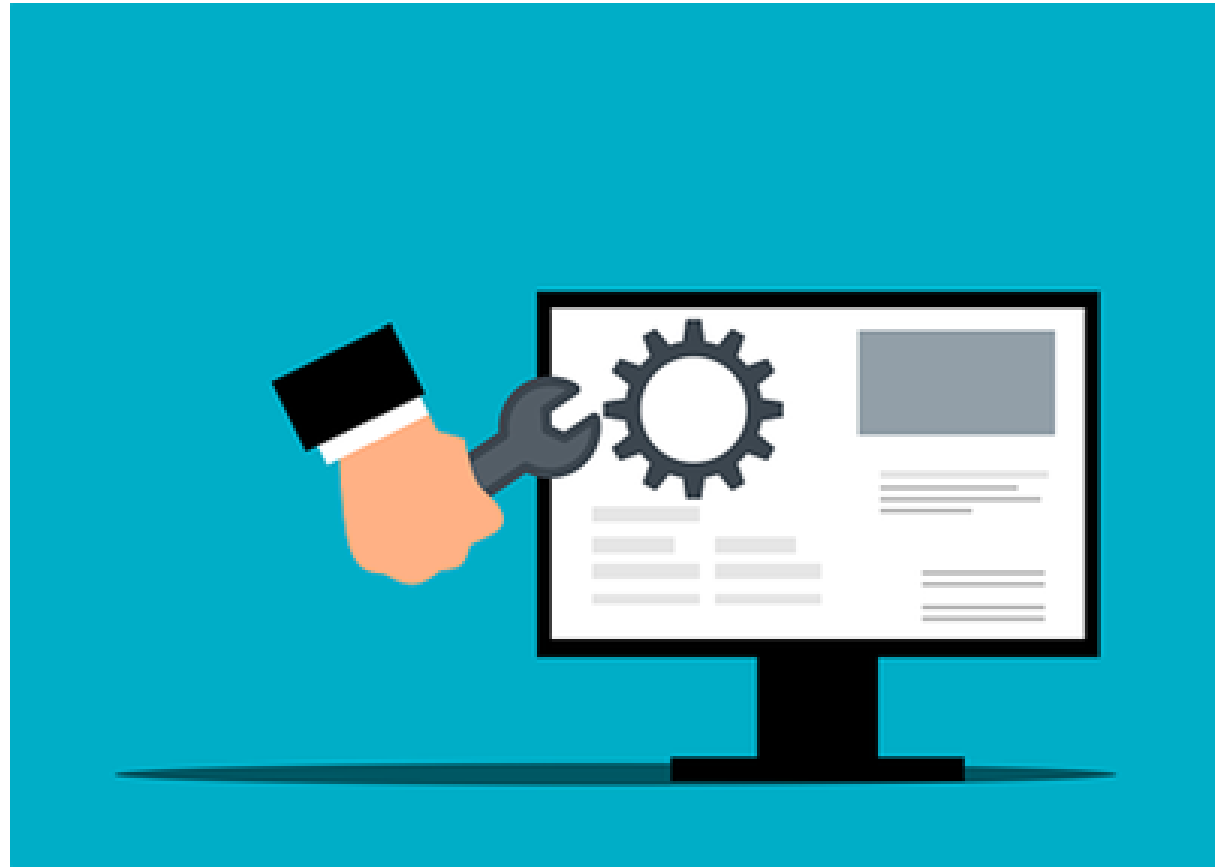
Solució de l'administració xinesa per aquells que passaven del camp a la ciutat sense una alfabetització prèvia:







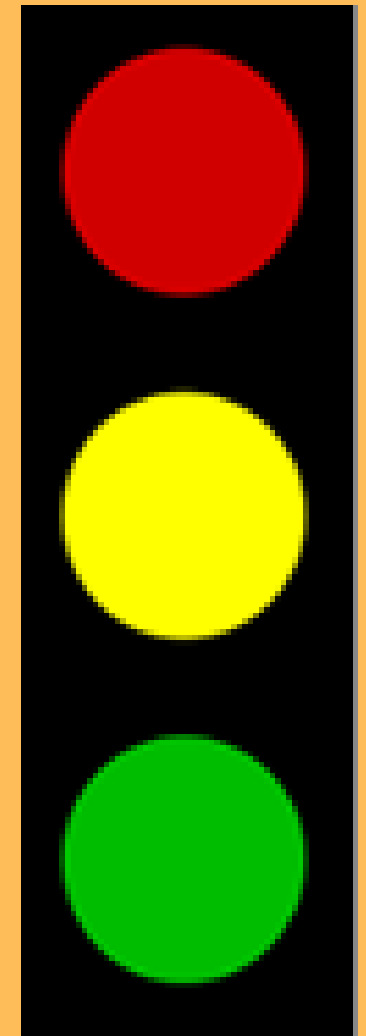




# Nocions bàsiques, el color

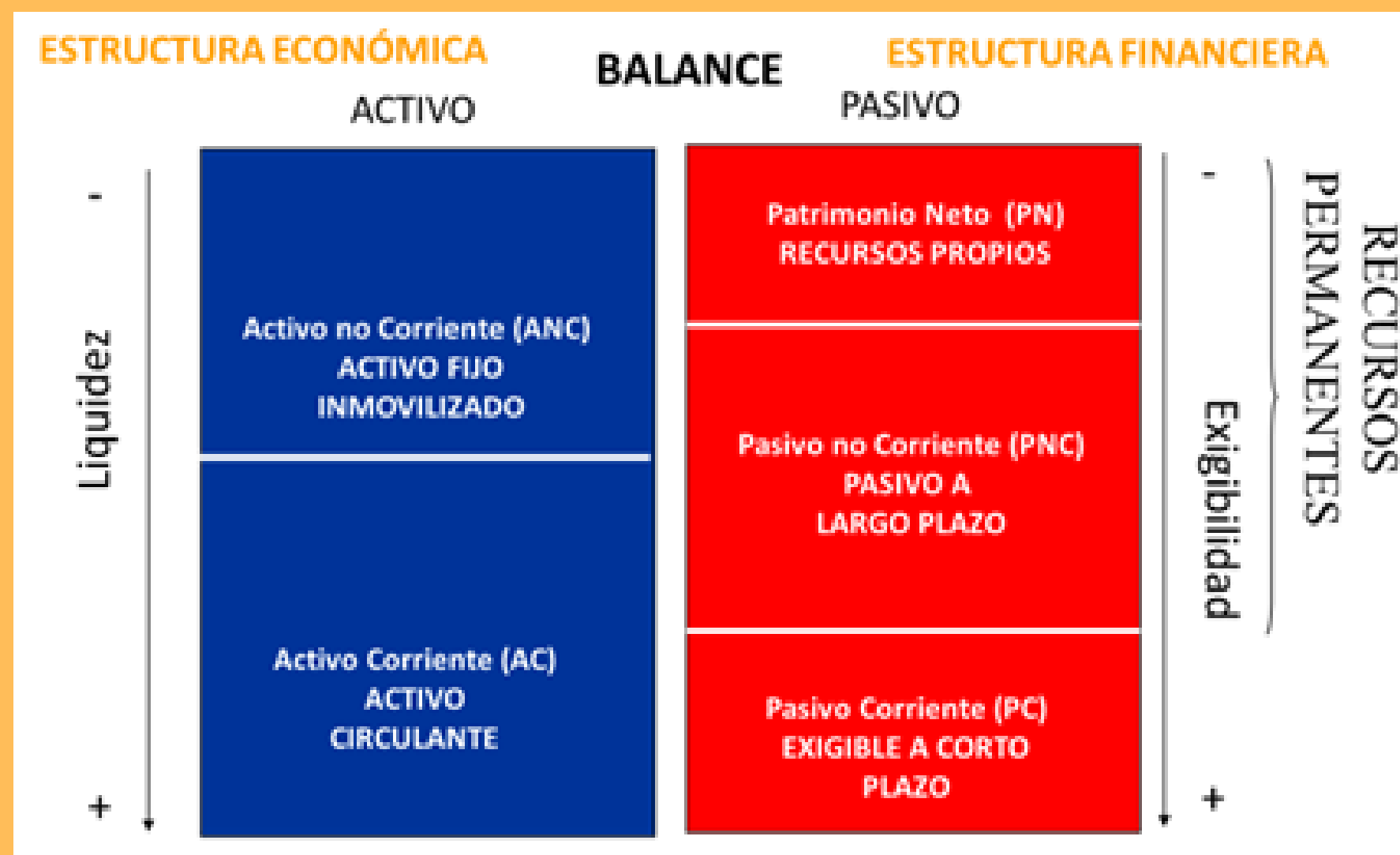
Els colors porten de manera implícita un significat. Més enllà de la forma que adoptin ens donen informació, si tornem a mirar els exemples anteriors, podrem associar de manera directa que és el que es pot fer i del que no, el que es merament informatiu o bé que pot representar un perill.

Quan comencem a aprendre a la nostra infantesa poc a poc es van introduint aquestes associacions tot jugant o dibuixant mentre ens expliquen que són els colors primaris i com obtenir d'aquets els secundaris. Després ens detallen que són els colors contraris (d'efectes psicològicament oposats) i que a força de combinar-los es produeix un efecte cridaner.



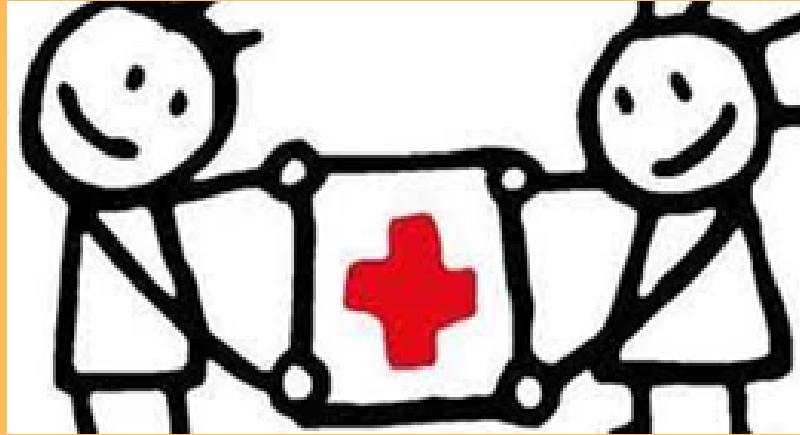
Entre d'altres trobem com a colors contraris...

# Vermell-blau (calent-fred, actiu-passiu, ...)



No seria més fàcil d'entendre pel ciutadà, enlloc de posar la xifra en positiu o negatiu, en blau o vermell a la declaració de la renda? Qui no te clar que signifiquen els números vermells del banc?

Vermell-blanc (fort-feble, passional-insensible, s'atribueix a la Salut)



**Vigileu amb el vermell, també es el color del dimoni...**

Si no s'exporta amb el format adequat i/o es fa a baixa qualitat,  
es fàcil que no es visualitzi bé:



POSTGRAU ADMINISTRACIÓ ELECTRÒNICA  
I GOVERN OBERT

***VISIÓ LIDERATGE I ESTRATÈGIA  
VII***

***TEMPS LÍQUIDS***

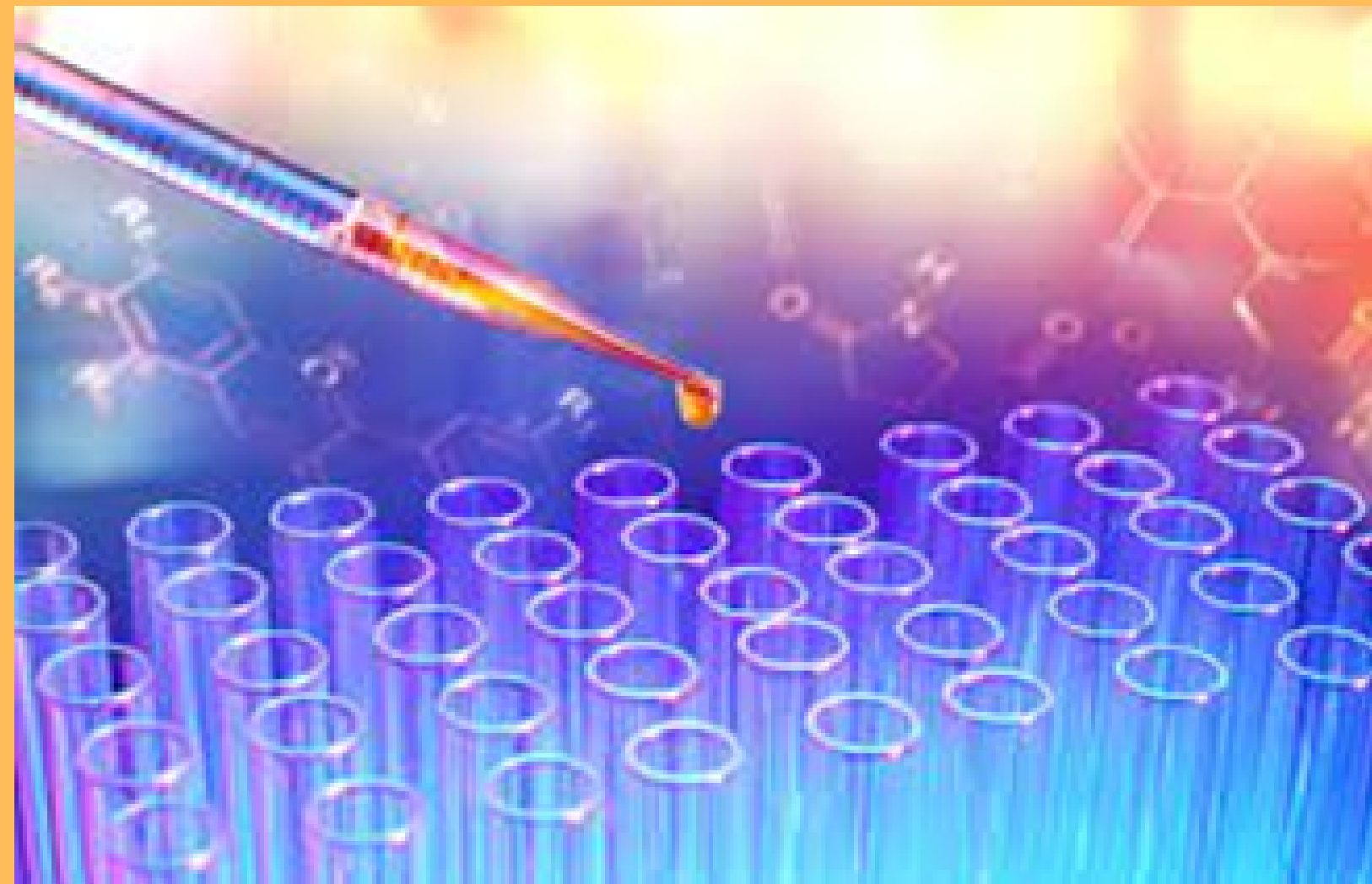
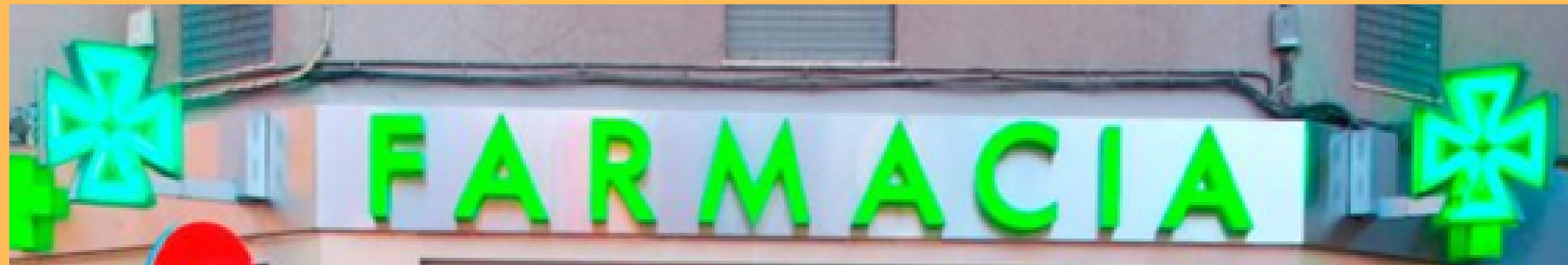
Zoom  
Gestió de crisis  
Separar la informació



# Violeta-verd (artificial-natural, màgic-realista)



No oblidem que la línia que pot separar la controrietat pot ser molt feble:





# Marró-blanc (brut-net, orgànic,...)



# Colors càlids VS colors freds

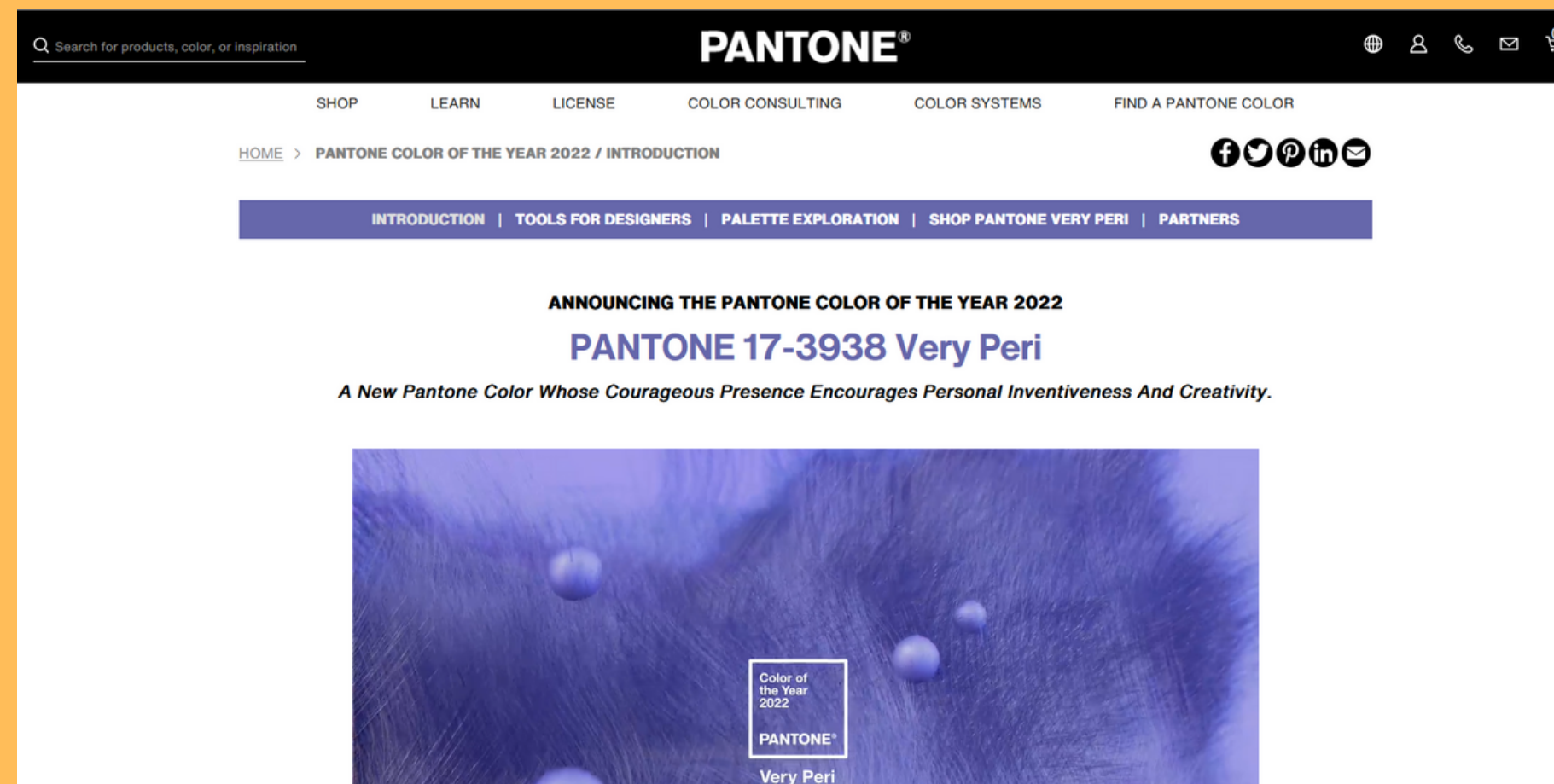
Una altra manera de treballar el color



# Pantone

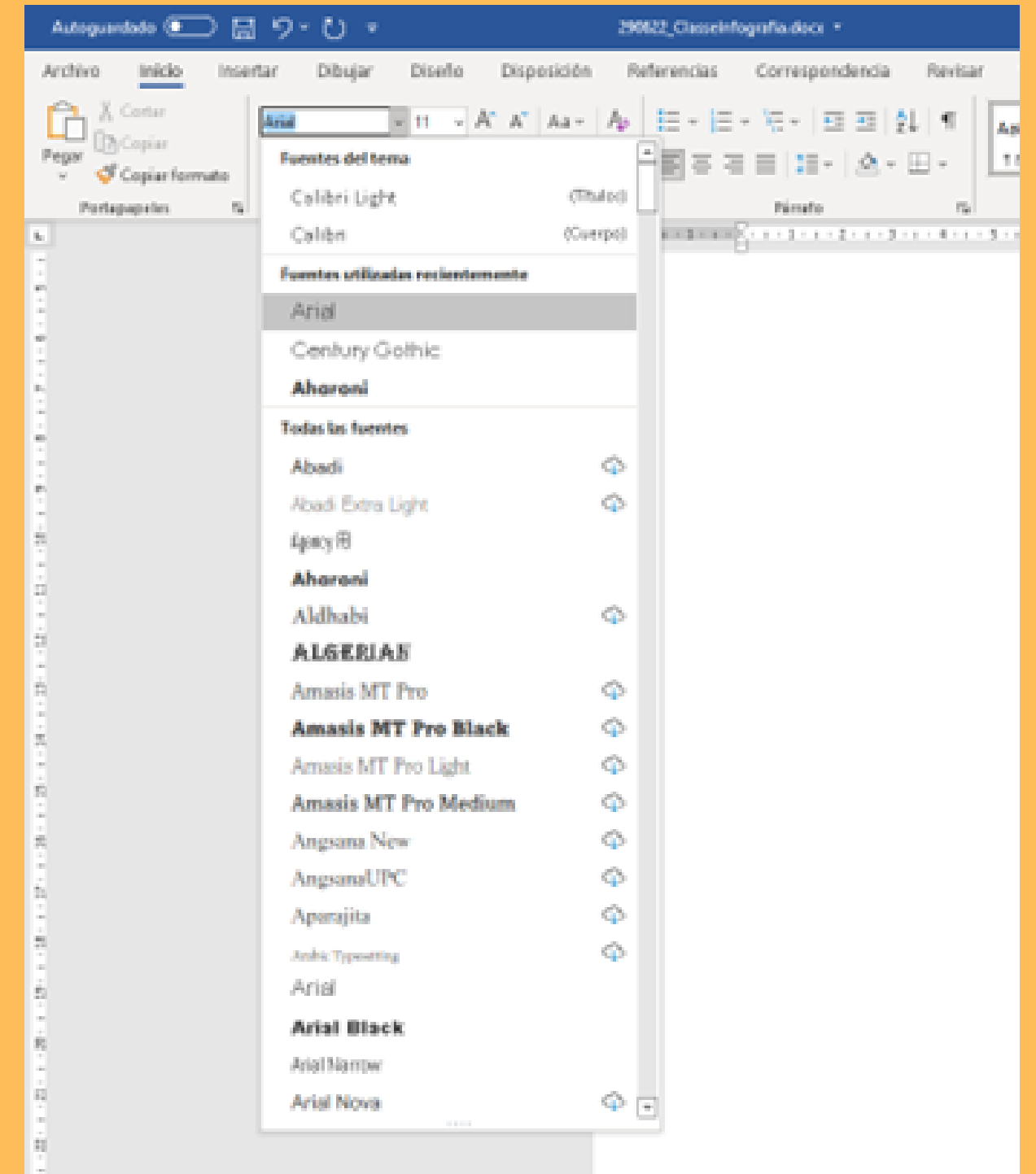
Estar a l'última

El És una guia de colors unificats per un codi. La primera es va publicar al 1963, amb l'objectiu de crear un llenguatge cromàtic universal que permeti prendre decisions relatives al color en tots els fluxes de treball.



# Nocions bàsiques II, la tipografia

Les tipografies son els diferents tipus de lletres que podem triar en fer en escriure un text. Depenen del programa i/o sistema operatiu que tingueu en el vostre equip en tindreu unes o altres. Noms com Arial, Comic Sans, Helvética, Times New Roman, Tahoma o Courier, segur que us sonen.



# Nocions bàsiques II, la tipografia

Les que denominem **Sans Serif**, que son aquelles de pal sec, sense cap afegit en la seva estructura. Amb elles podem transmetre seguretat, modernitat, alegria, es recomana per textos breus, abusar-ne pot cansar la vista del lector, tot i que són les més indicades per la seva visualització en dispositius mòbils.

**Arial - Tahoma**

**Century Gothic – Bahnschrift**

**Comic Sans**

Les que denominem **Serif**, és a dir, les que en els seus acabaments tenen algun tipus d'ornament. Com es tracta d'un estil clàssic les fonts ens aporten sentiments de tranquil·litat i autoritat.

Times New Roman - Georgia

Garamond - Courier

**ALGERIAN**

Després d'aquests dos grups trobem les **scripts (manuscrites)** que són aquelles que volen imitar l'escriptura o la cal·ligrafia humana. Sovint són cursives i es fan servir per imitar signatures o bé emfatitzar els titulars.

*Brush Script* - Bradley Hand

*Lucida Handwriting*

*Dreaming Outloud Script*

**Les fonts de exhibició** són les més cridaneres, aquelles que s'utilitzen per atraure l'atenció, per tant no cal abusar-ne i fer-ne ús adequat, l'utilitzarem per títols o paraules dins d'un globus.

**Bauhaus 93** - CASTELLAR

Chiller - **Forte**

Jokerman

**Marola**

**DAD COMA**

**EDICTE de 12 d'abril de 2022, sobre un acord**

**EDICTE DE 12 D'ABRIL**



La darrera família de tipografies, les lletres es tornen **icones i símbols** seguint un patró. Poden ser útils si es vol codificar un missatge, però no és el cas, per tant s'hi pot recórrer per trobar de manera més o menys fàcil, depenent de la destresa que hi tinguem, una icona determinada.

Al word teniu d'exemple la font **Webdings**:



Si volem ampliar el repertori de fonts del nostre sistema en podem instal·lar lliures sempre que provinguin d'una web fiable. Com per exemple **https://www.dafont.com** En cas de no saber com fer-ho demanar-ho als responsables informàtics o de noves tecnologies. Per l'exemple que farem avui no fa falta, la pàgina web disposa d'un repertori propi.



# Definir una plantilla segons...

## El públic...

No és el mateix dir-li les coses **a una persona que treballi a l'administració que a una persona aliena**, per exemple:

- Quin tràmit ve a fer?
- Jo tràmit cap, vull un paper d'empadronament que m'han demanat al metge.
- Només hi ha de constar vostè?
- No i ara, tots els que vivim a casa.
- Llavors vostè vol un certificat de convivència.
- No! A mi m'han dit clarament un full d'empadronament que hi constem tots... (enfadat)
- (...)



## L'interessat tampoc és homogeni... El QUI

No és el mateix dirigir-nos **a una persona jove que a una que estigui jubilada.**

Qui ens pot retreure que no li ha arribat la contribució a la bústia?

Qui ens pot dir que no ha vist les bases d'un concurs a les xarxes socials?

No és el mateix dirigir-nos a **l'oposició que a una entitat esportiva que gestiona el bar de la piscina municipal per primer cop.**

Qui es queixarà que a la pàgina tres, cinquè paràgraf, de les ordenances fiscals que hi ha a la seu electrònica hi ha una errada...?



# No és el mateix...

ÀREA D'HISENDA I RÈGIM INTERIOR

## Ordenances fiscals i preus públics

### 2022

**ÍNDEX**

**ORDENANÇA FISCAL GENERAL DE GESTIÓ I RECAPTACIÓ DELS INGRESSOS MUNICIPALS DE DRET PÚBLIC**..... 3

Annex relatiu de carnes..... 15

**TAXES**

Taxa pel servei de recollida i gestió de residus..... 30

Taxa pel servei de dragatges..... 31

Taxa pel servei de conservació de canals..... 35

Taxa pel servei de gestió, immobilització i dipòsit municipal de vehicles..... 37

Taxa pel servei especial de conducció de transport que ho requereix..... 39

Taxes per a l'entall, tallat i expedició de documents..... 43

Taxa pel districte amb l'ens municipal..... 48

Taxa per licència d'antari..... 71

Taxa pel servei de control i tinguatge d'animals..... 73

Taxa per ocupació o aparcament especial del subò, sòl i sol del domini públic..... 75

Taxa per estacionament limitat de vehicles de tracció mecànica en les vies públiques municipals..... 89

Taxa per guix, entrades de vehicles i reserves d'aparcament..... 93

Taxa per la prestació de servei mitjançant la utilització d'instal·lacions municipals..... 97

Taxa per la prestació de serveis mèdics i medicamentals..... 125

Taxa per la prestació de serveis de seguretat..... 127

Taxa per la prevenció i control ambiental de les activitats dels establiments oberts al públic i dels espais públics..... 129

Taxa pel servei d'intervenció i dipòsit de material recuperat per la policia municipal..... 135

**ORDENANÇA GENERAL DE CONTRIBUTIONS ESPECIALS**..... 137

**ORDENANÇA GENERAL DELS PREUS PÚBLICS**..... 141

**ORDENANÇA GENERAL DE LA INSPECCIÓ DE TRIBUTS LOCALS**..... 145

**IMPOSTOS**

Impost sobre béns immobles..... 149

Impost sobre activitats econòmiques..... 157

Impost sobre vehicles de tracció mecànica..... 163

Impost sobre construccions, instal·lacions i obres..... 167

Impost sobre l'increment del valor dels terrenys de naturalesa urbana..... 175

**PREUS PÚBLICS**

Serveis de l'àrea de l'alcaldia..... 187

Serveis de l'àrea de territori..... 189

Serveis de l'àrea de promoció econòmica..... 191

Serveis de l'àrea de drets de les persones..... 193

**NOTA FINAL**..... 195

**ORDENANÇA FISCAL GENERAL DE GESTIÓ I RECAPTACIÓ DELS INGRESSOS MUNICIPALS DE DRET PÚBLIC**

**ARTICLE 1. NATURALESA I CONTINGUT DE L'ORDENANÇA FISCAL GENERAL**

L'Ordenança Fiscal General es dicta a l'empara de les disposicions contingudes als articles 4, 5 i 106.2 de la Llei 7/83, de 2 d'abril, Reguladora de les Bases del Règim Local.

El seu objecte és la definició de les normes de gestió, impleció i recaptació dels recursos municipals de dret públic que, sense conèixer a més ells, cal considerar integrats de totes les ordenances i disposicions fiscals específiques, excepte que així es manifesti expressament en aquestes.

El seu contingut té els elements pròpiament definits i concrets en la legislació de Règim Local i Fiscal en general, aplicables a tota l'actuació fiscal municipal d'acord amb l'assumpte article 7 de la Llei de Bases de Règim Local, i en contra en els casos pròpiament de gestió, impleció i recaptació a l'Ajuntament de Girona.

**ARTICLE 2. ORDENANCES I DISPOSICIONS FISCALS ESPECÍFIQUES**

Els tributs municipals s'establen, en el seu cas, i es regulen per ordenança fiscal específica, segons disposa l'article 13 del Reial Decret Legislatiu 2/2004, de 5 de març, pel qual s'aprova el Text refós de la Llei reguladora de les bases locals.

Els preus públics es regulen per l'ordenança general corresponent, i s'introdueix en la seva regulació el que disposa el Capítol VI del Títol I del Reial Decret Legislatiu 2/2004, de 5 de març, i concordants, i la Llei 8/09, de 13 d'abril.

**ARTICLE 3. ÀMBIT D'APLICACIÓ**

1. Respecte l'àmbit espacial d'aplicació el que disposa l'article 6 de la Llei de bases de règim local.

2. Respecte l'àmbit temporal s'estableix el que disposa els acords d'implimentació, complertes les condicions de publicitat pertinents. En tot cas, tant els tributs com els preus públics es consideraran vigents mentre no es produïssin acord de derogació o modificació expressa.

**ARTICLE 4. BENEFICIS FISCALS**

Els beneficis fiscals s'apliquen en l'àmbit i quantia imposats per la llei, o autoritzats per la llei i regulats per la corresponent ordenança fiscal d'acord amb aquesta.

Les tarifes de les taxes i preus públics incorporades expressament, en el seu cas, els criteris establerts en els articles 24.4 i 46.2 del Reial Decret Legislatiu 2/2004, respectivament.

El benefici fiscal, si es compleixen els requisits exigits, téndri efectes a partir de l'exercici següent al de la seva sol·licitud, sempre que es tracti de drets de vençement periòdic i notificació col·lectiva, sense perjudici del que pugui previndre l'ordenança fiscal reguladora del tribut corresponent. Excepte en els casos d'autoliquidacions i liquidacions d'alta en els quals, si la sol·licitud es presenta dins el període voluntari de pagament, podrà tenir efectes en el mateix exercici.

En el cas de tributs no periòdics, el termini per a sol·licitar la bonificació serà el termini del període voluntari de pagament.


Per tal de poder gaudir de qualsevol benefici fiscal potencialment establert per l'Ajuntament en una ordenança fiscal (ja o no, que no sigui d'obligatòria aplicació per prevenció expressa de la llei), és necessari no tenir cap deute pendent amb



...195 pàgines així!

# No és el mateix:

Anar a la web municipal, d'allà anar a l'apartat d'ordenances fiscals o a la seu electrònica, obrir el PDF, cercar a l'índex l'apartat que volem, si no es tracta d'un document interactiu anar a cercar la pàgina... On queda la regla dels tres clics\*?



ÀREA D'HISENDA I RÈGIM INTERIOR

## Ordenances fiscals i preus públics

2022

Ajuntament d'Esporles

ÍNDEX	
ORDENANÇA FISCAL GENERAL DE GESTIÓ I RECAPTACIÓ DELS INGRESSOS MUNICIPALS DE DRET PÚBLIC.....	3
Antes relació de carrers.....	13
<b>TAXES</b>	
Taxa pel servei de recollida i gestió de residus.....	39
Taxa pel servei de clavegueram.....	51
<b>Taxa pel servei de conservació de cementiris.....</b>	<b>53</b>
Taxa pel servei de gas, immobilitació i dipòsit municipal de vehicles.....	57
Taxa pel servei especial de conducció de transport que ho requereixin.....	59
Taxes per a l'entrellat, anàlisi i expedició de documents.....	61
Taxa dels distribució amb l'escut municipal.....	69
Taxa per llicències d'edificis.....	71
Taxa pel servei de control i tancat d'animals.....	73
Taxa per ocupació o aparcament especial del subsoil, sòl i vol del domini públic.....	75
Taxa per estacionament limitat de vehicles de tracció mecànica en les vies públiques municipals.....	89
Taxa per guàrd, entrada de vehicles i reserves d'aparcament.....	93
Taxa per la prestació de serveis mitjançant la utilització d'instal·lacions municipals.....	97
Taxa per la prestació de serveis mèdics i mediambientals.....	125
Taxa per la prestació de serveis de seguretat.....	127
Taxa per la prevenció i control ambiental de les activitats, dels establiments oberts al públic i dels espectacles públics.....	129
Taxa pel servei d'intervenció i dipòsit de material requirit per la policia municipal.....	135
ORDENANÇA GENERAL DE CONTRIBUCIONS ESPECIALS.....	137
ORDENANÇA GENERAL DELS PREUS PÚBLICS.....	141
ORDENANÇA GENERAL DE LA INSPECCIÓ DE TRIBUTS LOCALS.....	145
<b>IMPÒSTOS</b>	

**ORDENANÇA FISCAL REGULADORA DE LA TAXA PEL SERVEI DE CONSERVACIÓ DE CEMENTIRIS**

**ARTICLE 1. DISPOSICIÓ GENERAL.**

Dicent amb el que preveuen els arts. 20 a 27 del Reial Decret Legislatiu 2/2004, de 5 de març, pel qual s'aprova el text sòlid de la Llei reguladora de les bases locals, en concordança amb la Llei 8/1989, de 13 d'abril, de Taxes i Preus Públics, s'estableix la taxa pel servei de conservació de cementiris.

**ARTICLE 2. FET IMPOSABLE.**

Està constituit per la prestació del servei de conservació dels cementiris.

**ARTICLE 3. SUBJECTE PASSE.**

Són subjectes passives d'aquesta taxa les persones físiques o jurídiques titulars de la concessió d'una sepultura.

**ARTICLE 4. BASE IMPOSABLE.**

La base imposable està constituïda per la classe de sepultura i la situació.

**ARTICLE 5. QUOTES.**

Aquesta taxa tributarà les següents quotes anuals:

1 - Concessions funeràries en nínxols sense osselet	
a) Nínxol en 1a. fila	25,75 €
b) Nínxol en 2a. fila	27,00 €
c) Nínxol en 3a. fila	25,75 €
d) Nínxol en 4a. fila	24,15 €
e) Nínxol en 5a. fila	22,65 €
f) Nínxol en 6a. fila	19,60 €
2 - Concessions funeràries en nínxols amb osselet	
a) Nínxol en 1a. fila	27,00 €
b) Nínxol en 2a. fila	28,65 €
c) Nínxol en 3a. fila	27,00 €
d) Nínxol en 4a. fila	25,75 €
e) Nínxol en 5a. fila	24,15 €
f) Nínxol en 6a. fila	21,05 €
3 - Hivernacles, angles, cunelles, parquets i tombes	90,25 €
4 - Sepultures col·lectives	21,90 €

**ARTICLE 6. ACREDITAMENT.**

Aquesta taxa té caràcter anual i s'acreditarà el dia primer de gener de cada any.

**ARTICLE 7. NORMES DE GESTIÓ.**

La gestió de farà per part del que es constituïren cada any mitjançant els antecedents i les altes i baixes que s'hagin produït en l'exercici anterior. Els canvis de titularitat de la concessió produïts durant l'exercici i les baixes, seran produïdes efectes per l'exercici següent.

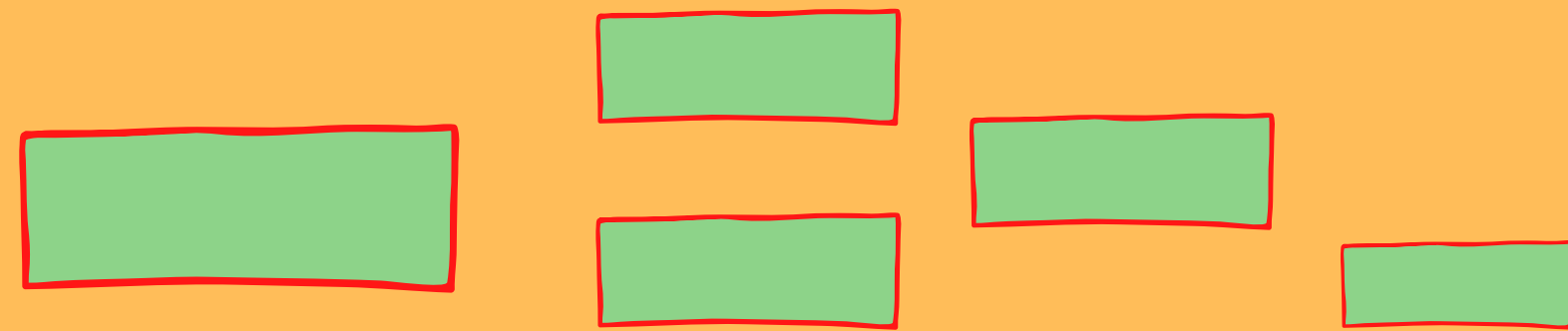
**ARTICLE 8. RECAPTACIÓ, INSPECCIÓ, INFRACCIONS I SANCCIONS.**

Es regiran per les disposicions contingudes en l'Ordenança Fiscal General.

**DISPOSICIÓ FINAL.**

La present Ordenança entrarà en vigor el dia 1 de gener de 2022 i seguirà vigent mentre no s'acordi la seva modificació o derogació.

\*La Regla de los 3 clics diu que qualsevol persona que accedeixi al nostre lloc web hauria de trobar la informació que vol com a màxim en tres clics



I si...

Traiem la palla

+

Condensem

=

Obtenir la informació important



# TAXA ANUAL SERVEI CEMENTIRI 2022\*

## Nínxol sense ossera

1a. fila	→	25,75
2a. fila	→	27,05
3a. fila	→	25,75
4a. fila	→	24,15
5a. fila	→	22,65
6a. fila	→	19,60



## Altres

Hipogeus Angles Mausoleus Panteons Tombeus	→	90,25
--	---	-------

Columbaris → 21,90



## Nínxols amb ossera

1a. fila	→	27,05 €
2a. fila	→	28,65 €
3a. fila	→	27,05 €
4a. fila	→	25,75 €
5a. fila	→	24,15 €
6a. fila	→	21,05 €



# PISCINA MUNICIPAL 2022- ENTRADA SENZILLA

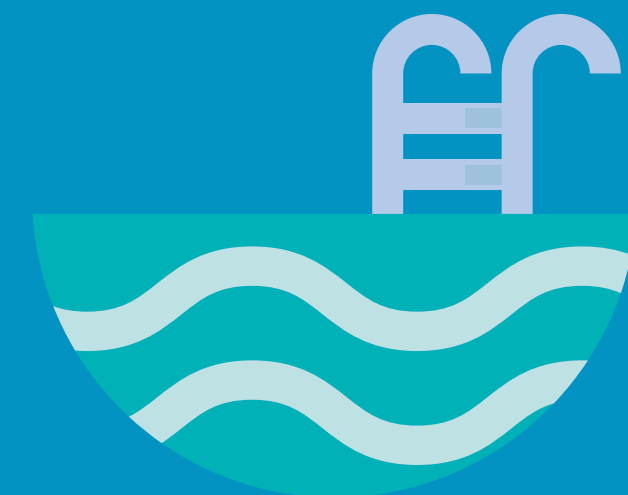
	Empadronats	No empadronats
De 0 a 5 anys	Gratuit	Gratuit
De 6 a 15 anys	6	6
De 16 a 25 anys	8	8
De 26 a 64 anys	10	10
a partir de 65 anys	6	6
Discapacitats	6	6
Grups locals	0.50	0.50
Grups no locals	1	1



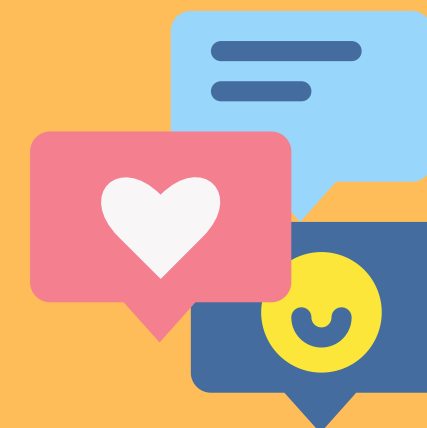
abonaments  
i + info



AJUNTAMENT DE VILATOTS

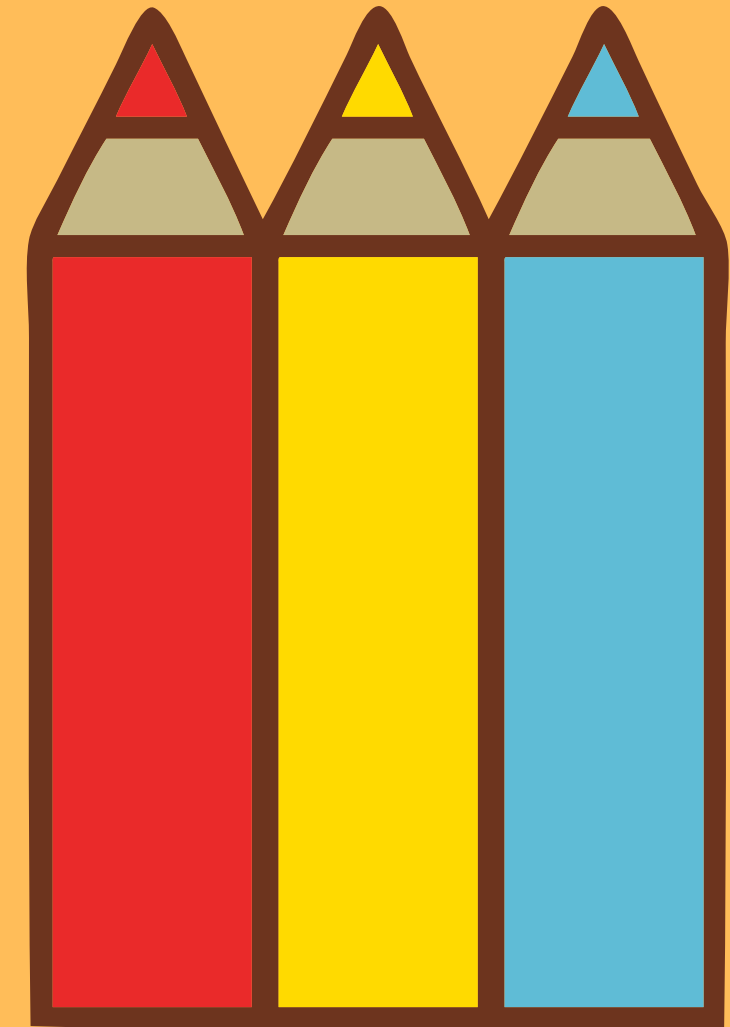


# No és el mateix... El COM vs ON?



# Llibre d'estil de la corporació

En cas de tenir-ne cal ser-ne fidel, sobretot en tot allò que faci referència al bon l'ús dels colors, tipografies i logotip corporatiu. En cas de tenir un àrea de comunicació al nostre ens cal demanar-ne una còpia en format PNG i ja posats amb el fons transparent, sinó caldrà aplicar la picaresca com veurem en l'exemple pràctic.



**AJUNTAMENT DE VILATOTS**

Si no el seguim, podem tenir sorpreses...



# Resum de "TIPS"

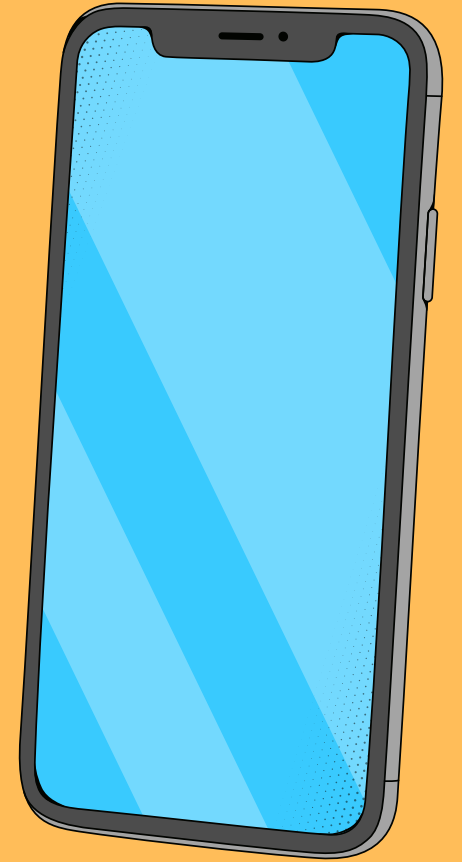
- Evitar les repeticions.
- Resumir.
- Esquematzar.
- Mantenir la combinació de colors.
- Respectar llibre d'estil.
- Substituir paraules per símbols o icones o dibuixos.
- Cerques en diferents idiomes, en anglès o castellà + resultats.
- Obviar el llenguatge administratiu o fer-ne un ús puntual.



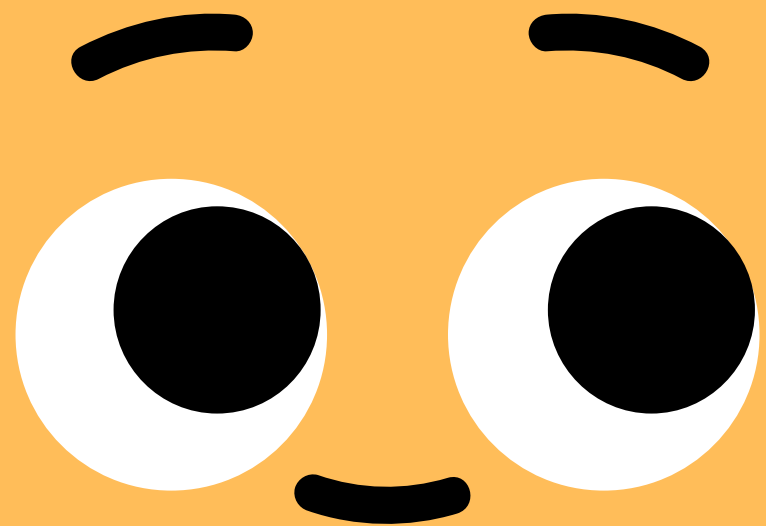
I sobretot...

Volem que tothom ho pugui entendre





**Veiem 3 exemplos**











Quina us sembla millor?  
Per què?

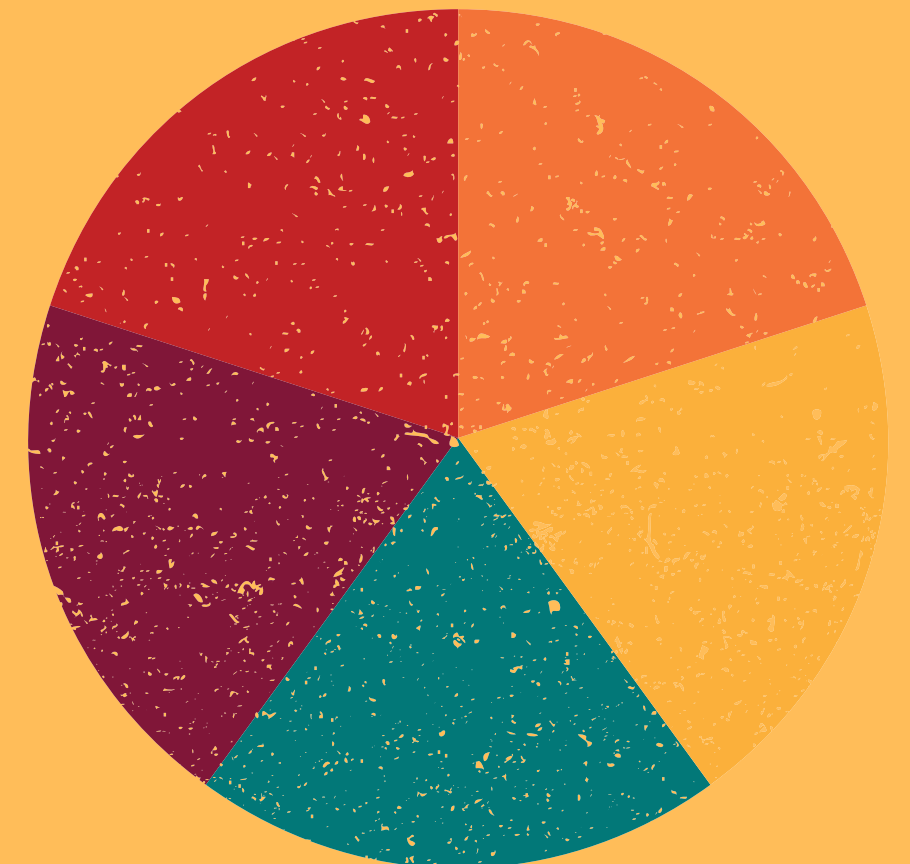


# Programes, versió bàsica VS PRO

La versió bàsica es aquella que ens permetrà fer-ne us de manera gratuïta però limitada, ja sigui a l'hora d'oferir-nos plantilles o bé altres recursos com les tipografies o imatges. Si volem tenir accés a tots els recursos *pagant Sant Pere canta*.

Com alternatives a [www.canva.com](http://www.canva.com) que serà la plataforma que farem servir avui hi ha entre d'altres:

- <https://www.easel.ly/>
- <https://create.vista.com/>
- <https://fixthephoto.com/>
- <https://getstencil.com/>
- <https://www.visme.co/>

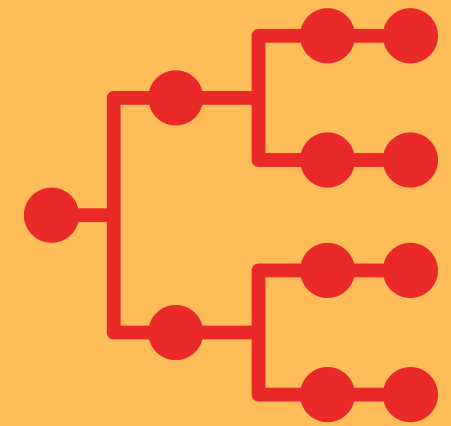


# Perquè [www.canva.com](http://www.canva.com)?



Gratuïta.

Proactiva (aplicar canvis a tota la infografia).

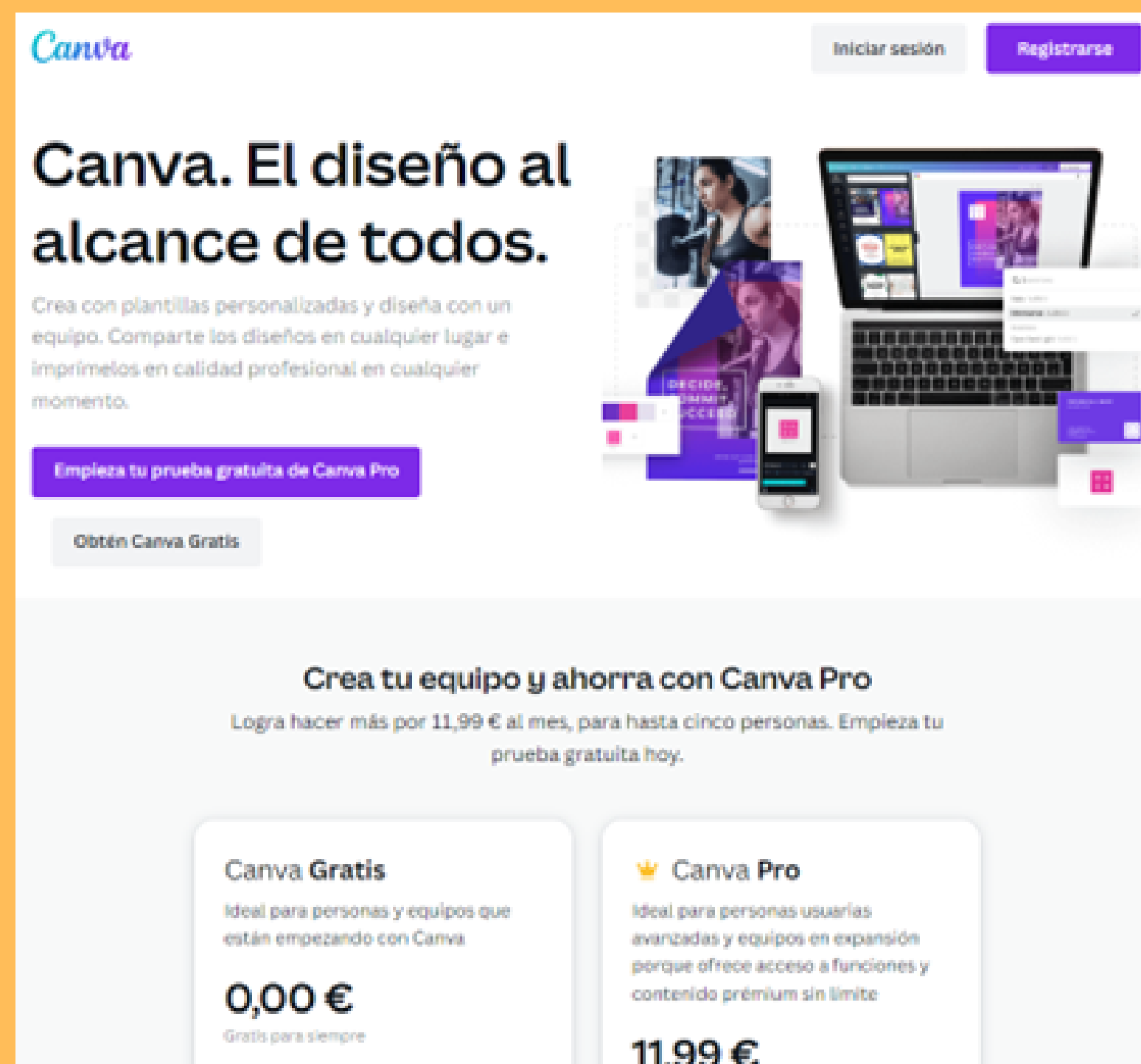


Permet compartir = treballar en equip!

Incorpora un corrector i generador de codis QR.



# CANVA primer contacto



The screenshot shows the Canva website homepage. At the top left is the Canva logo. To the right are buttons for 'Iniciar sesión' and 'Registrarse'. The main headline reads 'Canva. El diseño al alcance de todos.' Below this is a sub-headline: 'Crea con plantillas personalizadas y diseña con un equipo. Comparte los diseños en cualquier lugar e imprímelos en calidad profesional en cualquier momento.' There are two call-to-action buttons: 'Empieza tu prueba gratuita de Canva Pro' and 'Obtén Canva Gratis'. To the right of the text is an image of a laptop displaying a design interface, a smartphone, and a tablet, all showing various design templates. Below this is a section titled 'Crea tu equipo y ahorra con Canva Pro' with the text 'Logra hacer más por 11,99 € al mes, para hasta cinco personas. Empieza tu prueba gratuita hoy.' At the bottom, there are two pricing cards. The first is 'Canva Gratis' for 0,00 € (free forever). The second is 'Canva Pro' for 11,99 € per month, described as ideal for advanced users and teams.

Canva

Iniciar sesión Registrarse

## Canva. El diseño al alcance de todos.

Crea con plantillas personalizadas y diseña con un equipo. Comparte los diseños en cualquier lugar e imprímelos en calidad profesional en cualquier momento.

Empieza tu prueba gratuita de Canva Pro

Obtén Canva Gratis

### Crea tu equipo y ahorra con Canva Pro

Logra hacer más por 11,99 € al mes, para hasta cinco personas. Empieza tu prueba gratuita hoy.

Canva Gratis	Canva Pro
Ideal para personas y equipos que están empezando con Canva	Ideal para personas usuarias avanzadas y equipos en expansión porque ofrece acceso a funciones y contenido premium sin límite
0,00 € Gratis para siempre	11,99 €



# Què vols dissenyar?

Prova amb un plantilla, un plantilla o qualsevol cosa



Presentació



Presentacions



Cartes de visita



Vídeos



Infografies pro



Infografies



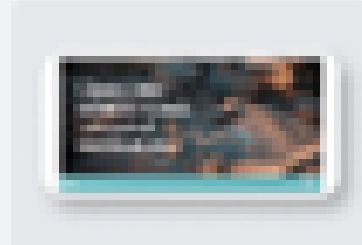
Ofertes



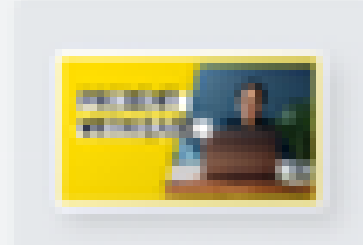
Més



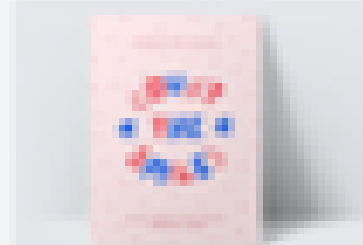
Apps amb Canva



Vídeos



Presentacions (UI/UX)



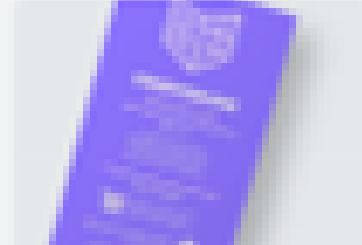
Cartes



Document A4



Publicació d'Instagram



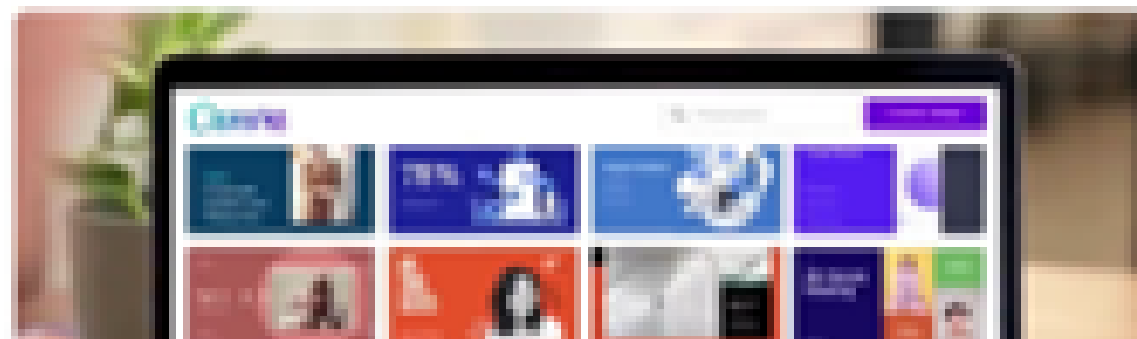
Infografia



Certificats



Logotip



## Arrenca amb inspiració

Comença a donar vida a les teves idees i treballs amb els

## Inicia la sessió o registra't en qüestió de segons

Fes servir la teva adreça electrònica o un altre servei per continuar amb Canva (és gratuït).



Continua amb Google



Continua amb Facebook

Continua amb una adreça electrònica

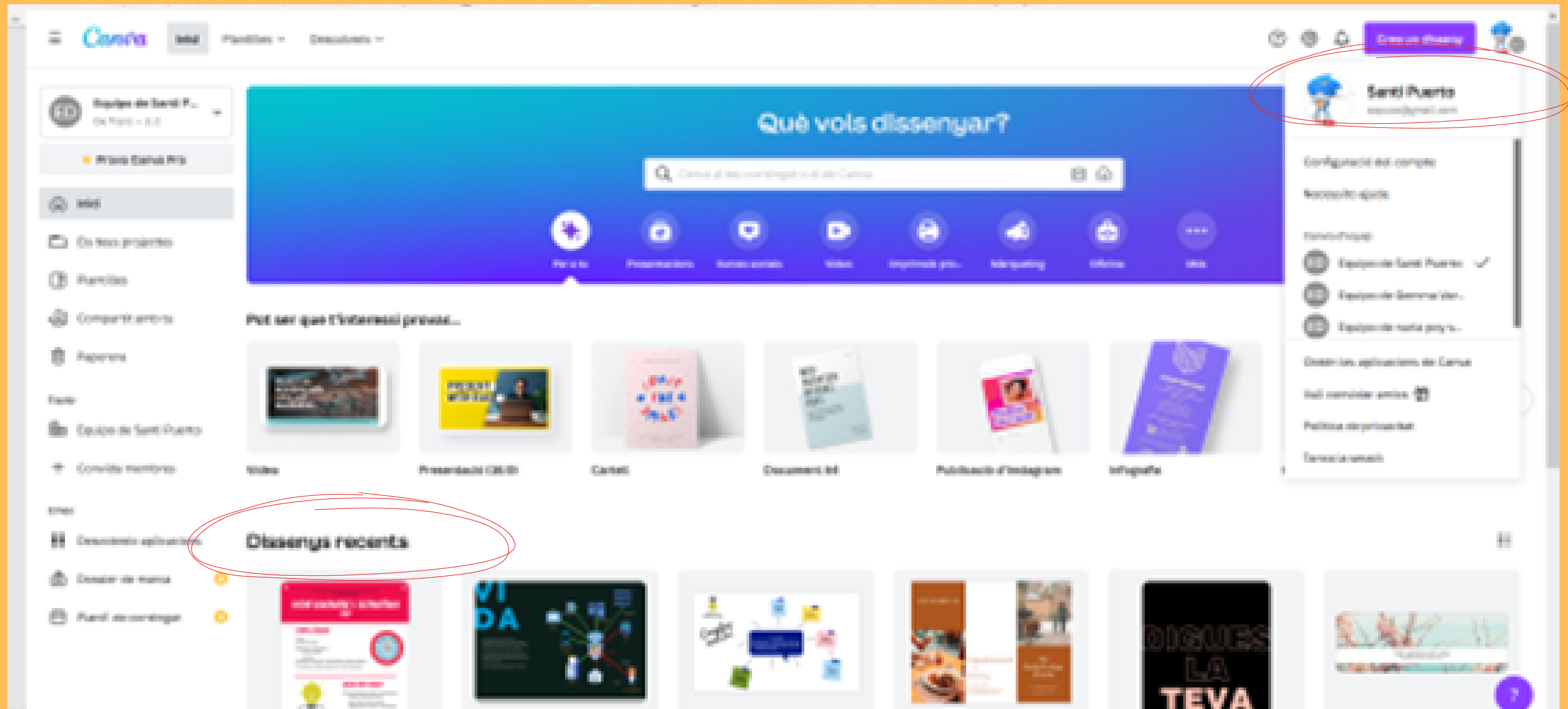
Continua d'una altra manera >

En continuar, acceptes les [condicions d'ús](#) de Canva. Llegeix la nostra [política de privacitat](#).





Àrea personal (perfil)



Dissenys recents

Search:

Infografen zu den Themen

- Infografen zu den Themen
- Infografen zu den Themen
- Infografen zu den Themen



1. Schritt zur Planung



*Gràcies!*

*Santi Puerto*

